



www.allaway.fi

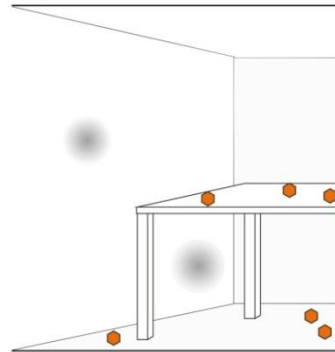
ALLAWAY
Hirsitaloteollisuus ry:n
Syysseminaari
8.-9.11.2016

PERINTEINEN VS. KESKUSPÖLYNIMURI



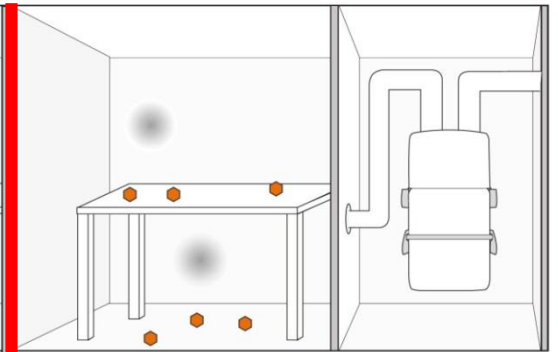
Ennen imurointia

Tavallinen pölynimuri



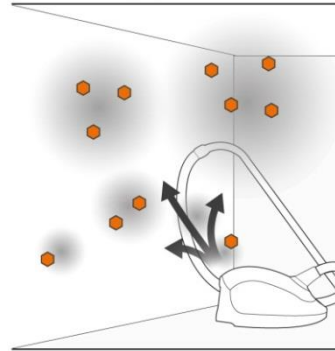
Keskuspölynimuri





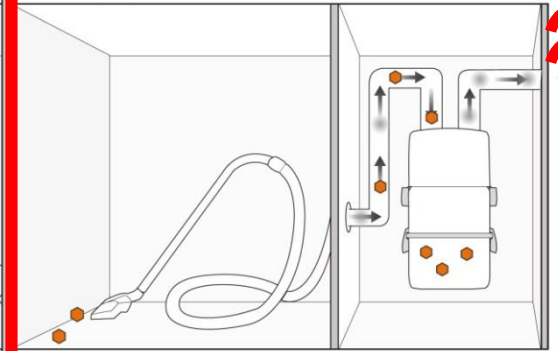
Imuroinnin aikana

Tavallinen pölynimuri



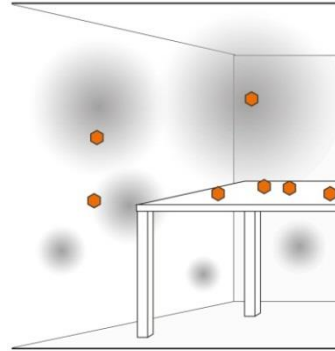
Keskuspölynimuri





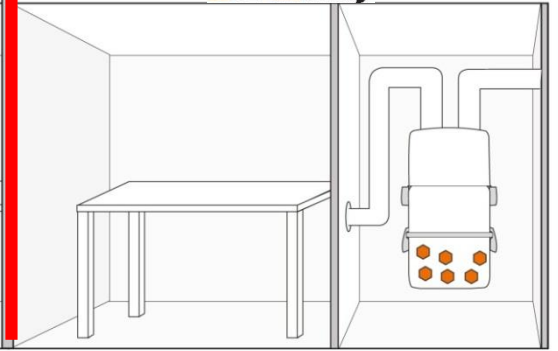
Imuroinnin jälkeen

Tavallinen pölynimuri



Keskuspölynimuri







Lemmikistä voi irrota jopa

2kg

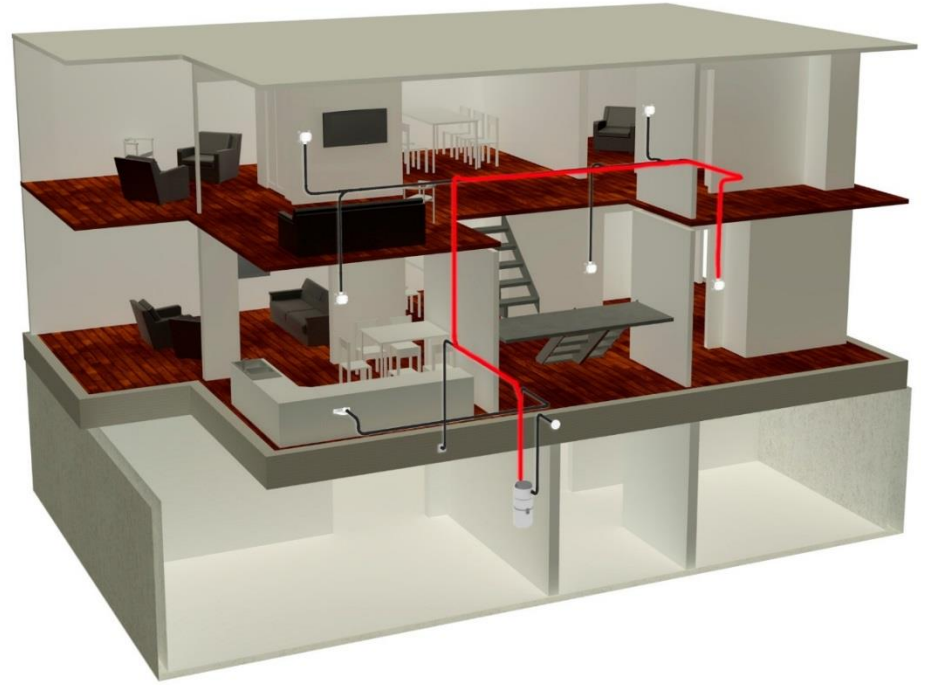
Hilsettä vuodessa
Oletko miettinyt miten se vaikuttaa
sisäilmaan?

PUHDAS TERVEELLINEN SISÄILMA

- Sisäilman huono laatu on tutkimusten mukaan yksi merkittävimmistä allergioita lisäävistä tekijöistä.
- Vietämme ajastamme yli 90 % sisätiloissa, joten ei ole yhdentekevää, millaista ilmaa imuri jälkeensä jättää. Kun poistoilma johdetaan pois asutuista tiloista on entistä helpompi hengittää.
- Kun poistoilma ja terveydelle haitallisia pölyhiukkasia sisältävä mikropöly ohjataan poistoputkea pitkin ulos huoneilmassa olevat, muun muassa hengitystieoireita aiheuttavat allergeenit vähenevät, ilma tuoksuu raikkaalta ja pölyjen pyyhkimisen tarve vähenee.



PUHDAS TERVEELLINEN SISÄILMA



IMUROITU ILMA
PUHALLETAAN ULOS
- TULOKSENA RAIKKAAMPI
SISÄILMA

ERITYISKOHTEISIIN



RIVI- JA KRSTALOIHIN



JULKISIIN TILOIHIN



PIENTALOIHIN



JÄRJESTELMÄ SOVELTUU KÄYTETTÄVÄKSI

Omakoti-, rivi- ja paritalot, kerrostalokohteissa, mökeillä, sauna- ja piharakennuksissa sekä julkisissa rakennuksissa

- Euroopan suosituin keskuspölynimuri - Suomessa asennettu jo yli 250 000 Allaway keskuspölynimurijärjestelmää
- Allaway – ainoa valmistaja, jolla on integroitu keskuspölynimurijärjestelmä
- ISO 9001:2008 -standardin mukainen laatu- ja ympäristöjärjestelmä ohjaa yrityksen toimintaa ja menettelytapoja



HILJAINEN ÄÄNI



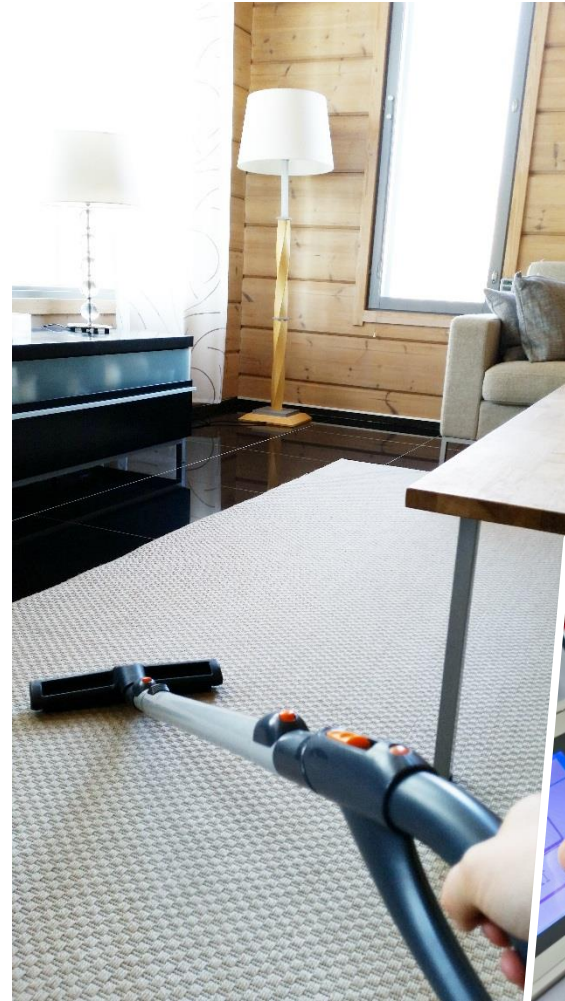
PUHTAAMPI
SISÄILMA



MONIPUOLISESTA TUOTEPERHEESTÄ VAIHTOEHDOT MYÖS PIENEMPIIN HUONEISTOKOKOIHIN



TUOTEKEHITYSTÄ YKSITYISKOHTIA UNOHTAMATTA



Keskuspölynimurijärjestelmä hirsitalossa



- Putkistossa huomioitu myös hirsirakenteiden mahdolliset painaumat / rakenteen eläminen
- Putkisto voi kulkea myös kevyissä väliseinissä muuratuissa seinissä sekä kalusteiden sokkeleissa.
- Suunnittelun tueksi Allawayn ilmainen suunnittelupalvelu





Referenssejä:

Hirsitaloreferenssejä tulossa uudistuneille sivuillemme www.allaway.fi/referenssit:

Finnlamelli

- Finnlamellin virallinen rakentajablogi: www.maenrinteenalla.fi
- Finnlamellin paritalokohde, jälkiasennus

Kontio

Moderni omakotitalo

Referenssejä:

Mukana hankkeessa:
**Suomen ensimmäinen
Joutsenmerkitty omakotitalo
ja vapaa-ajan asunto**

”Myös kokonaisille taloille voidaan hankkia Joutsenmerkkisertifikaatti. Joutsenmerkin kriteerit edellyttävät talolta energiatehokkuutta, ympäristön ja terveyden kannalta parhaita rakennustuotteita ja laadukasta rakentamista.”



Joutsenmökki.fi



MILLAISTA VÄKEÄ
TEILLÄ ASUU?



KIITOS!

Ota yhteyttä:
TIINA SAVOLAINEN

tiina.savolainen@allaway.fi